



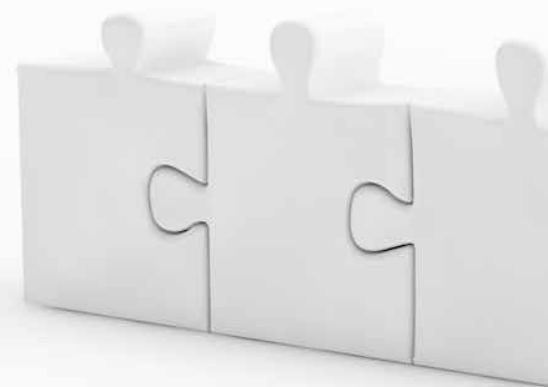
Erosionsschutzsysteme und Anspritzbegrünung aus einer Hand.

OBERFLÄCHENEROSION

Wir machens natürlich natürlich!

Um ein optimales Begrünungsergebnis zu erzielen bietet Ihnen die IGG Produktpalette eine große Auswahl an unterschiedlichen Materialien und Maschinen. Dank unserer Systembausteine können wir für Rohböden, Felswände oder an Gewässerrändern, ein abgestimmtes Begrünungskonzept erstellen.

Sollten Sie bei Ihrem Vorhaben Unterstützung benötigen sprechen Sie uns an, wir beraten Sie gerne.



IGGmat

Erosionsschutzmatten



Unter der Produktgruppe iGGmat finden sich gesteppte Erosionsschutz- und Fasermatten.

Überwiegend werden iGGmat Erosionsschutzmatten aus Naturfasern wie Kokos, Stroh oder Gemischen aus diesen hergestellt. Die Fasern werden im gewünschten Mischungsverhältnis mit zwei Trägern aus PP-Netzen oder leichtem Jutegewebe mittels Steppfäden aus PP oder Jute vernäht.

Die Einsatzmöglichkeiten sind durch die Vorteile des hohen Sedimentrückhaltes und der hervorragenden Mulchwirkung gekennzeichnet. Die zu erwartende Schutzwirkung liegt zwischen wenigen Monaten bis max. 3 Jahren.

IGGtecX

Erosionsschutzgewebe



Erosionsschutzgewebe sind aus Kokos- und Jutezwirnen in Kette und Schuss hergestellte offenmaschige und biologisch abbaubare Geotextilien und eignen sich besonders als Oberflächen-erosionsschutz auf stärker erosionsgefährdeten Flächen.

Die Einsatzmöglichkeiten qualifizieren sich durch die Vorteile der langen Schutzwirkung und der hohen Strapazierfähigkeit. Die zu erwartende Schutzwirkung liegt zwischen 3 bis 5 Jahren.

IGGfix

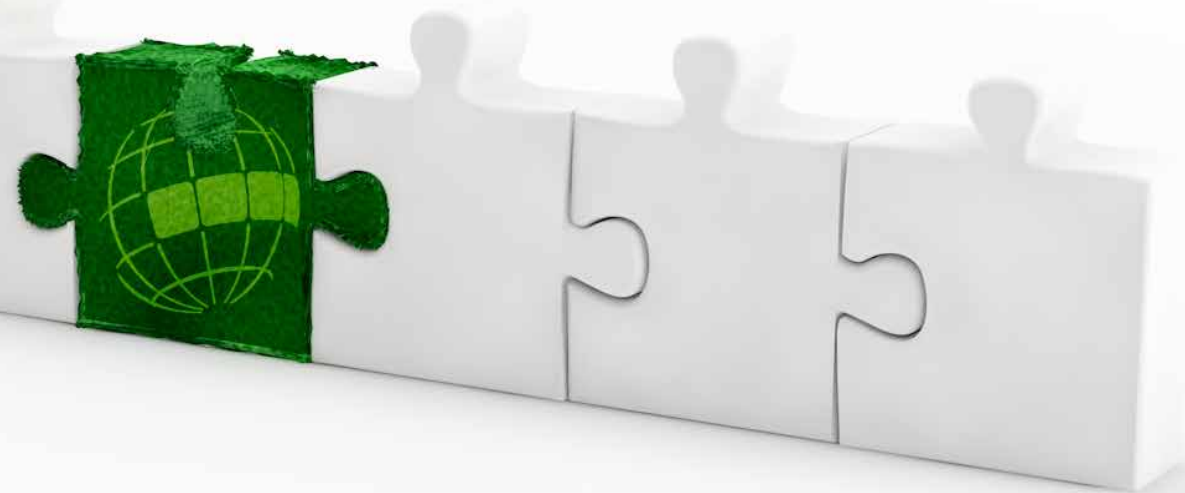
Befestigung



Holzpflocke, Drahtbügel oder Stahlagriffen dienen zur Befestigung von Erosionsschutzmatten oder -geweben. iGGfix bietet eine große Auswahl an Holzpflocken aller Art sowie Drahtbügel und Stahlagriffen in unterschiedlichen Längen und Ausführungen.



Sprechen Sie uns an, unsere Fachleute sind Ihnen gerne bei der Auswahl der richtigen Produkte und Produktkombinationen behilflich, damit Sie ein optimales Erosionsschutz- und Begrünungsergebnis erzielen!



iGGvital

Dünger und Mulchmaterial



Unter iGGvital sind alle notwendigen Komponenten für eine erfolgreiche Anspritzbegrünung zu finden. Dabei steht eine große Auswahl an Mulchstoffen, granulierten oder flüssigen Düngern, Klebern zur Bodenfestigung sowie Bodenaktivatoren und Saatgut zur Verfügung. Denn mit der richtigen Kombination gelingt es, selbst Rohböden oder extreme Standorte zu begrünen.

iGGpower

Maschinen zur Anspritzbegrünung

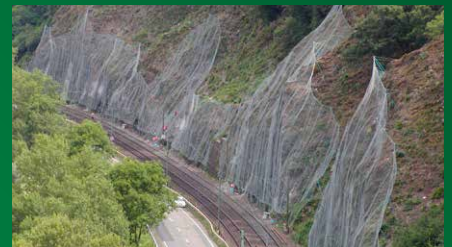


Bei der Anspritzbegrünung wird mithilfe einer Spezialmaschine, dem sogenannten Hydroseeder®, eine aus unterschiedlichen Komponenten bestehende Anspritzmasse auf die zu begrünende Fläche gespritzt. Große Areale und schlecht erreichbare Flächen mit schwierigen Boden- und Standortverhältnissen werden effektiv, zuverlässig und dauerhaft begrünt.

Da sich der Kauf einer Maschine nicht für jedes Projekt lohnt, bieten wir auch Mietmaschinen zu günstigen Konditionen an.

iGGprotect

Steinschlagschutz und Felssicherung



Das Baukastensystem iGGprotect umfasst alle Komponenten, die für einen optimalen Steinschlagschutz und zur Felssicherung benötigt werden.

Viereckgeflechte und Netze aus sechseckmaschigem mehrfach verdrehten Stahldraht in verschiedenen Drahtstärken und Maschenweiten stehen hier zur Auswahl. Das passende Zubehör aus Kreuz- und Ösenankern sowie Rundlitzenseile, Kauschen, Klemmen und Spannschlösser runden das System ab.

Verlässlicher Partner für ökologisch nachhaltige Konzepte

Seit der Gründung der **Internationalen Geotextil GmbH (IGG)** im Jahr 1997 durch die Familien Neisser und Roess haben wir uns von einem vorwiegend in Mitteleuropa tätigen Handelsunternehmen für Kokos- und Jutegewebe zum Marktführer im Bereich Naturfaser-Geotextilien entwickelt. Als verlässlicher Partner in allen Fragen ökologisch nachhaltigen Erosionsschutzes bieten wir unseren internationalen Kunden qualifizierte Beratung und Unterstützung in jeder Projektphase: von der Konzeptionierung über die konkrete Planung, bis hin zur Durchführung.

Wir beschränken uns nicht nur auf die Herstellung von Erosionsschutz- und Dachbegrünungssystemen aus Naturfasern, sondern nehmen auch eine führende Rolle bei der Forschung und Entwicklung neuer und nachhaltiger Systemlösungen für den Erosionsschutz ein. Zu unserem umfassenden Produktportfolio gehören außerdem verschiedene Gabionensysteme als

Schwerlastwände, sowie für den Sicht- und Lärm-schutz. Die Produkte Drahtnetze, Seile, Anker und Zubehör für die Felssicherung runden das Lieferprogramm ab. Für die fachgerechte Begrünung der mit Geotextilien gesicherten Flächen bieten wir FINN-Hydroseeder® (zum Kauf oder als Mietgerät), sowie die dazu gehörigen Zuschlagstoffe, Dünger, Bodenaktivatoren und Kleber an.

Unsere hohen Ansprüche an die Qualität unserer Produkte lassen sich nur erfüllen, indem wir allergrößten Wert auf die sorgfältige und nachhaltige Auswahl unserer Rohstoffe legen. Als Unternehmen der Roess Nature Group profitieren wir zudem von der Expertise unserer Schwesterfirma A.H. Meyer Maschinenfabrik GmbH. Denn durch die permanente Weiterentwicklung der innovativen Produktionsmaschinen sind wir in der Lage, die Herstellungsprozesse und Produkte ständig zu optimieren.



Internationale Geotextil GmbH
Member of Roess Nature Group

Vor der Lake 14
57392 Schmallenberg · Germany
Tel. +49 (0) 2972 96206-0
Fax +49 (0) 2972 96206-19
info@igg.de